

# CYKLOTRASA K BĚLECKÉMU MLÝNU

(Obnovení myšlenky cyklostezky Romže)

**Dne: 12. 11. 2019**

**Zpracoval:**

Mgr. Martin Gabryš

Tel.: + 420 720 175 349

E-mail: m.gabrys@mapujme.cz

Web: [www.mapujme.cz](http://www.mapujme.cz)

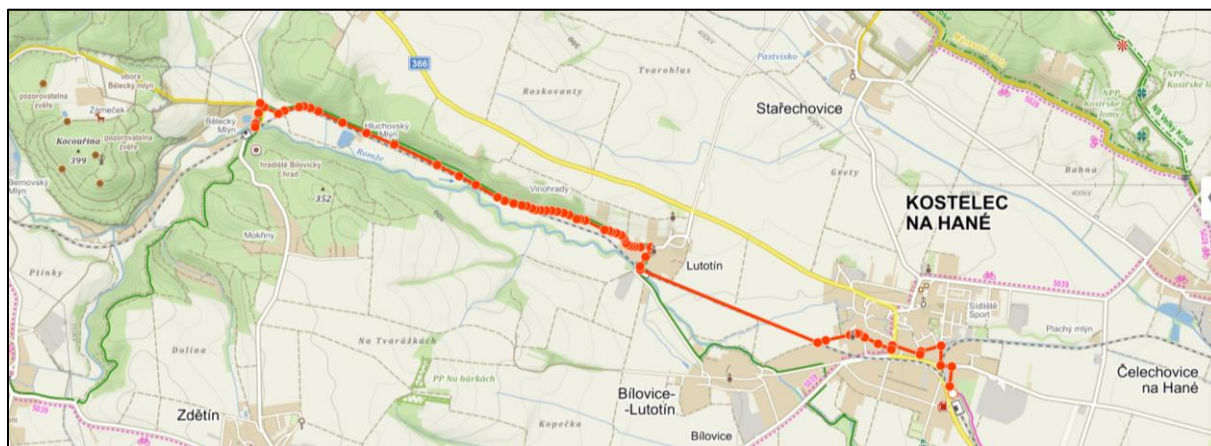
## Cíl projektu

Cílem projektu je vytvořit a vyznačit naučnou cyklotrasu na Bělecký Mlýn. Cyklotrasa bude vytyčena v délce 6,8 km. Začátek bude u vlakového nádraží v Kostelci na Hané a to na konci cyklostezky vedoucí z Prostějova. Cílem je provést cyklisty přes obce Kostelec na Hané a Bílovice-Lutotín a dovést je k turisticky velmi zajímavé lokalitě Běleckého Mlýna a zříceniny Bílovického hradu. Trasa bude doplněna také o informační tabule, které budou prezentovat zajímavosti v okolí cyklotrasy.

Bude vytvořen také propagační materiál, který bude distribuován v několika informačních centrech. Cyklotrasa bude také vyznačena na mapovém portálu a v aplikaci Mapy.cz. Propagována bude také díky turistických regionům a turistickým portálům (Střední Morava, Kudy z nudy, ...).

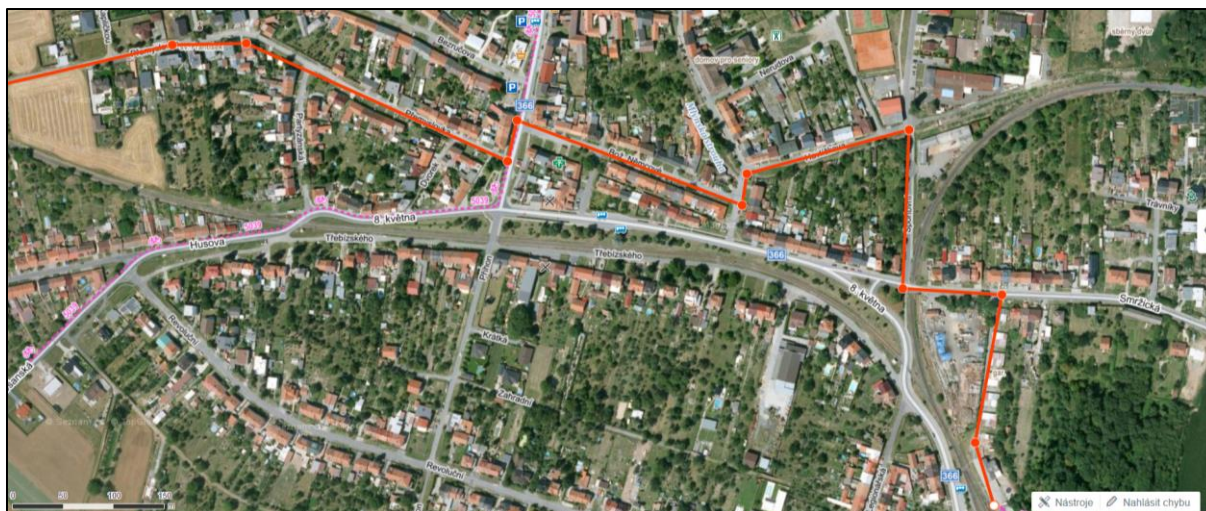
## Přínos

Díky značené cyklotrase dojde k nárůstu cyklistů a to především z města Prostějov. Cyklotrasu budou moci využívat také místní obyvatelé při trávení volného času nebo cestě do práce. Cyklotrasa může navázat na frekventovanou cyklostezku mezi Prostějovem a Kostelcem na Hané. Bělecký Mlýn a zřícenina Bílovického hradu mohou vhodnými cíli výletu především pro rodiny s dětmi.

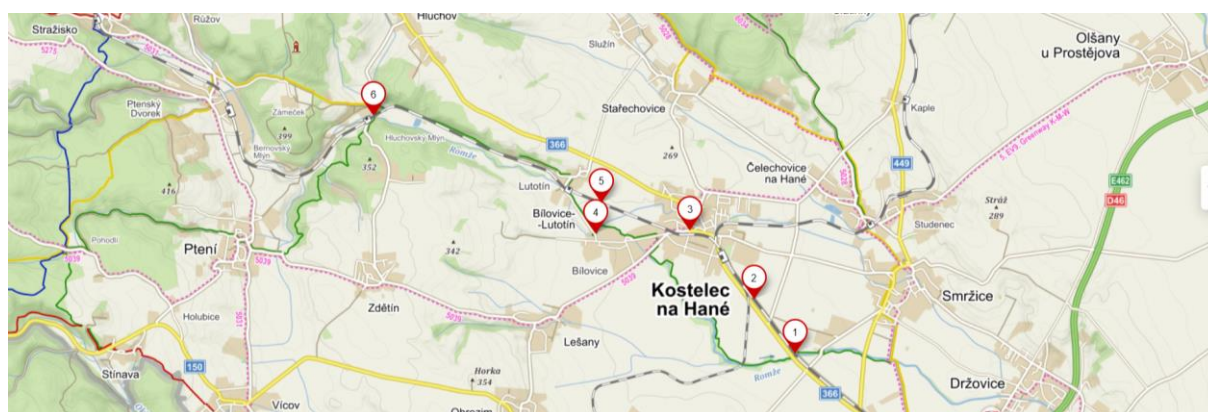


Obr. 1 Projektovaná cyklotrasa

<https://mapy.cz/s/hafepeveba>



Obr. 2 Úsek přes Kostelec na Hané

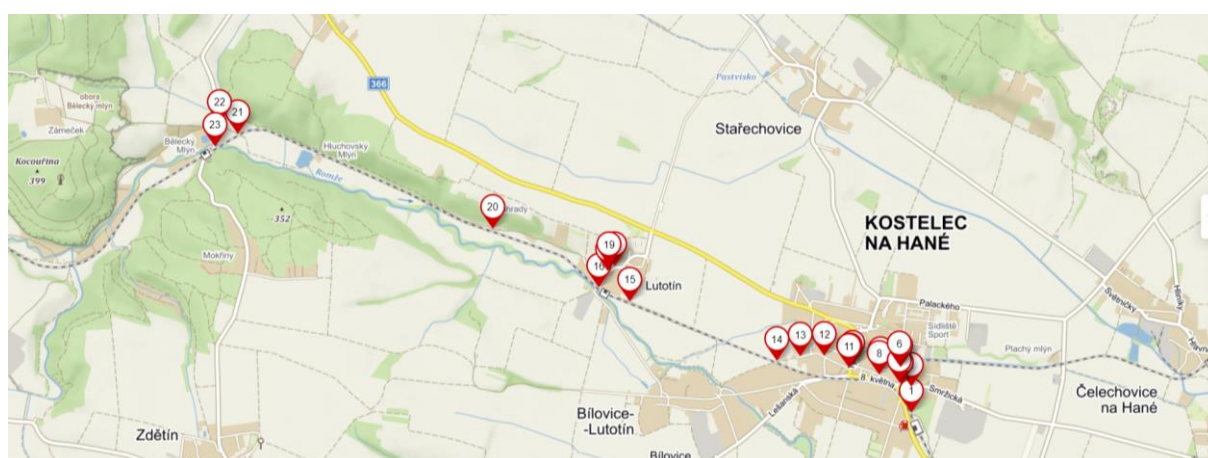


Obr. 3 Rozmístění informačních tabulí – **NÁVRH**

<https://mapy.cz/s/lezapahenu>

Návrh cykloturistického značení

<https://mapy.cz/s/kosetorapu>



Obr. 4 Schéma rozmístění cykloturistického značení